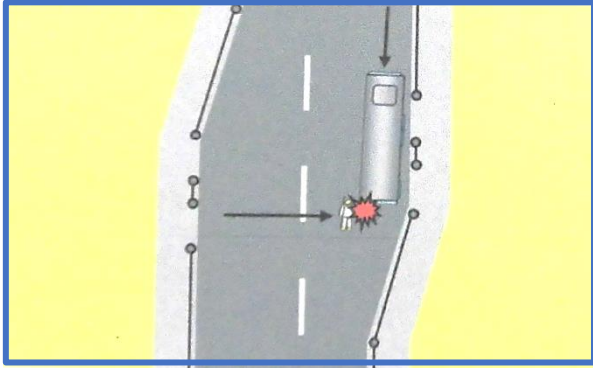


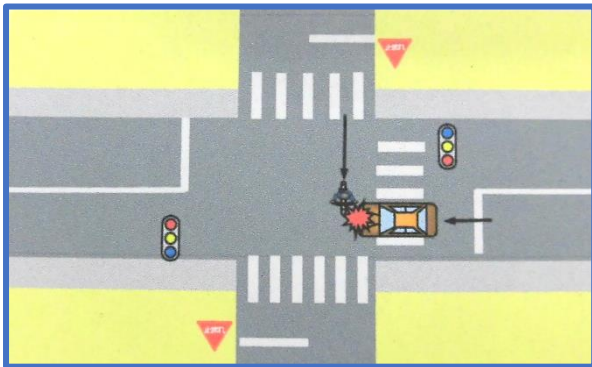
横断歩行者と路線バスの死亡事故 発生!!



11月5日(木) 午後5時30分頃、八王子市内の市道において、歩行者と路線バスが衝突する交通事故が発生し、歩行者の女性(80歳代)が亡くなりました。

概要図は当事者の実際の責任や過失の軽重を表したものではありません。

乗用車×自転車衝突する死亡事故 発生!!



12月22日(火) 午後6時00分頃、八王子市内の市道において、乗用車と自転車が衝突する交通事故が発生し、自転車の男性(60歳代)が亡くなりました。

概要図は当事者の実際の責任や過失の軽重を表したものではありません。

ドライバーの皆さん

危険を予測した運転をしましょう!

見通しの悪い交差点や、停車車両の側方から歩行者・自転車等が飛び出してくるかもしれない…と常に**危険を予測した運転**をお願いします。



一時停止の場所や見通しの悪い場所では

確実に止まって安全確認!!